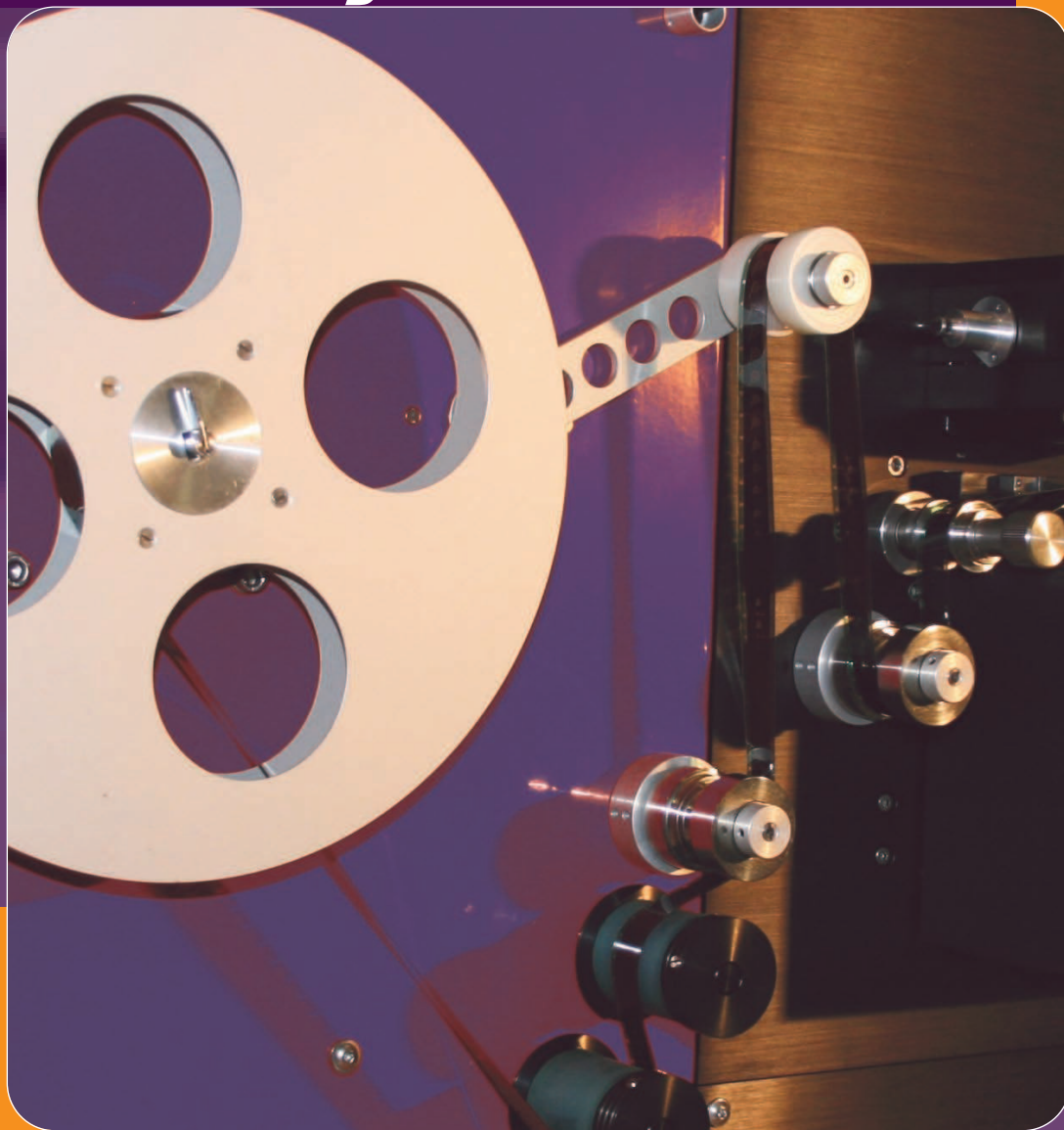


Memory. 8/S.8/9.5/16/S.16mm



from *Film* to digital



2

UNE TECHNOLOGIE UNIQUE

DE HAUTE QUALITÉ ET ÉCONOMIQUE

• SYSTÈME DE RÉDUCTION DE RAYURE •

MEMORY II est équipé d'une sphère intégrante située au dessus du film, permettant la diffusion uniforme de la lumière sur le film, par une lumière continue indirecte. Ce système minimise l'apparence des rayures, de certains défauts et des poussières sur le film, tout en maintenant une luminosité puissante et uniforme sur chaque image du film.

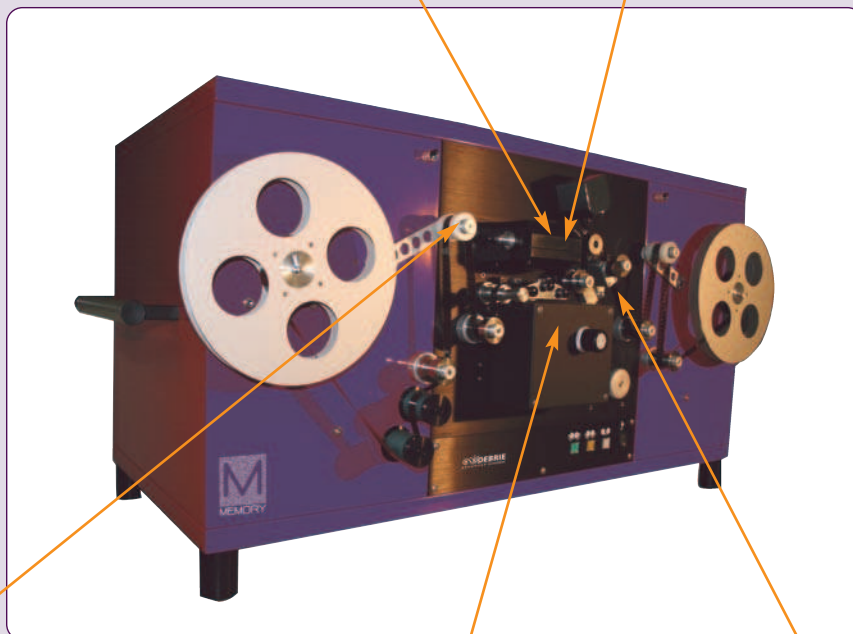


• MOTORISATION DU ZOOM ET DE LA MISE AU POINT

La mécanique est entièrement adaptée pour contrôler pleinement les mouvements de la camera et des optiques. Cette motorisation est associée aux réglages automatiques du logiciel Kolibri intégré au télécinéma.

• FORMATS

Permet de transférer une grande variété de formats : 8 et/ou S8 et/ou 9.5 et/ou 16/S16 et/ou 17,5mm. Les changements sont très simples et rapides (moins d'une minute), par le remplacement d'un canal et adaptateurs.



• CHARGEMENT •

Le chargement est rapide et facile. Le film passe naturellement sur les galets, la tension constante est réglée par deux bras d'asservissement (enrouleur-dérouleur) contrôlés par un potentiomètre. Ce système permet d'assurer une stabilité optimale du transfert, notamment au passage des collures.



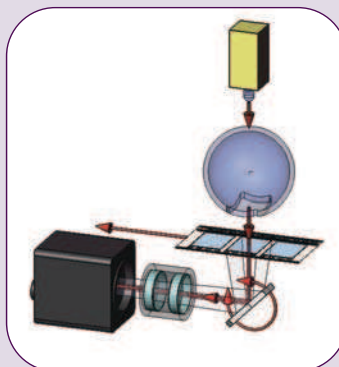
• MIROIR A GALVANOMETRE

Chaque image est capturée par un miroir galvanométrique, qui oscille à la vitesse de défilement, pour renvoyer une image arrêtée sur le capteur de la caméra 3CCD Full HD. Ce système permet à la caméra de saisir une image fixe, arrêtée, plus détaillée, plus nette, avec une meilleure définition et plus stable.



• ENTRAÎNEMENT PAR CABESTAN

Essentiel pour les films d'archives, fragiles, à fort rétreint, l'entraînement de tous nos télécinémas est à cabestan. Aucune traction/tension sur les perforations, aucun risque d'endommager ou de rayer les perforations ou la pellicule, ce système préserve les informations et le support original.



• Système détaillé du miroir galvanométrique oscillant, synchronisé sur chaque image du film



SPECIFICATIONS TECHNIQUES

HD DE LA HAUTE QUALITE LOW COST DATA/VIDEO TELECINEMA SCANNER 8/S8/9.5/16/S16/17.5MM

PRINCIPALES CARACTERISTIQUES

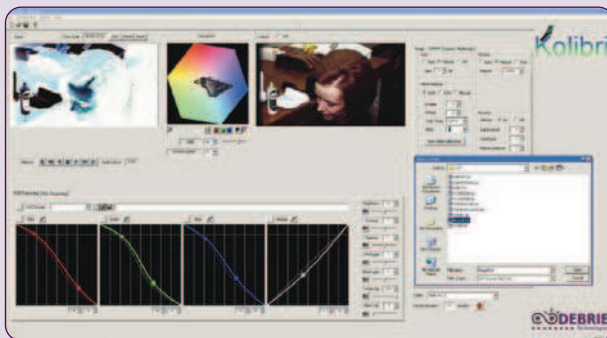
- 8 et/ou S8 et/ou 9.5 et/ou 16/S16 et/ou 17,5mm
- Son magnétique 8/S8 simple piste*
- Son magnétique S8 double piste*
- Son magnétique 16*
- Son optique 16*
- Capacité de 320m (jusqu'à 600m en option)
- Entraînement par cabestan
- Tension constante régulée naturellement entre 2 bras d'asservissement
- Système de réduction des rayures, défauts et poussières, par une sphère d'intégration
- Stabilité supérieure – action mécanique, électronique et logicielle
- Haute qualité d'image : miroir oscillant à galvanomètre synchronisé sur le film
- Lumière continue LED froide et blanche (longue durée de vie)
- Caméra 3CCD FULL HD 1920x1080
- Sortie : fichier AVI HD et fichier AVI SD en downconversion et/ou sortie vidéo HD-SDI, SD-SDI* et/ou fichier DPX *
- Vitesses ; 12/16/18/20/22/24/25 i/s jusqu'à 50 i/s
- Retour rapide : 4 fois la vitesse initiale
- Galets PTR d'essuyage du film*
- Kit d'adaptation aux films rétreints d'archives – jusqu'à 4% 16mm*
- Sortie Bi Phase et entrée de synchronisation genlock, protocole de base RS422 maître (/esclave*)
- Télécommande avancée RS422 /VTR option montage*
- Contrôle possible par Tangent/JL cooper*
- Inclus matériel informatique : PC, unité centrale avec premier stockage min. 1T, souris, écran, clavier, jog shuttle : play, stop, shuttle, image par image, avance rapide, retour rapide avec image visible
- Inclus logiciel Kolibri intégré pour les corrections de couleurs et contrôle du télécinéma/scanner
- Système de corrections de couleur scène par scène*
- Mise en route : < 1s
- Coûts d'opération et maintenance négligeables

* Options à la demande

PLUS DE SPECIFICATIONS TECHNIQUES

Capture

Résolution Full HD 1920x1080 capteur 3CCD
sortie HD-SDI débit 1,485 Gbit/s (SMPTE 292)
Single Link 4:2:2
Format 1080psF 23,98 / 1080psF 24 / 1080psF 25
Résolution Horizontale 900 TV lignes
Quantification 14 bits
Synchro externe HD sync 0,6Vp-p 75 Ohms



Sorties Telecinema

Fiche AVI HD - compressé MJPEG (800 Mo/min) ou non compressé YUV 4:2:2 (6 Go/min) ou SD en donwconversion (MJPEG, DV, 4:2:2) SD format: 16/9 letterbox ou 4/3 center cut Audio : non compressé

DPX* Digital Picture Exchange (DPX) ANSI/SMPTE 268M-2003

Video* HD-SDI (SMPTE 292) et simultanément SD-SDI (SMPTE 259) SD format : 16/9 letterbox, 16/9 anamorphique ou 4/3 center cut Sortie composante analogique: Y, B-Y, R-Y Sortie S-vidéo et composite (PAL, NTSC*) Synchro Externe HD Audio : 2 canaux XLR

* Options à la demande



LOGICIEL DE CORRECTIONS DE COULEURS KOLIBRI

COMPLET ET TRES SIMPLE D'UTILISATION



OUTILS DE MESURE :

Réglages et contrôles par le logiciel:

L'interface de Kolibri est très conviviale. Kolibri est un logiciel complet et très simple. et développé avec ses utilisateurs, afin de pouvoir être utilisée quelque soient vos connaissances techniques.

Simplicité et précision dans les ajustements:

Réglages par software de nombreux paramètres de colorimétrie, de l'image, de la caméra, du son, permettant de nombreux ajustements tant automatiques que manuels.

Logiciel Kolibri partie intégrante du télécinéma :

- Corrections de couleurs sur 2 niveaux : master RVB - luminosité, contraste, gammas, gain en noir en blanc, limitations noirs et blanc, films positifs, négatifs, enregistrements - et TSL sur les noirs, gammas, blancs, master, N&B, négatifs, positifs, Cr Cb, by-pass, entrée et sortie avec image visible
- Contrôles de corrections de couleurs : outils de mesure intégrés au logiciel (vecteurscope, waveform, en représentation logarithmique ou linéaire, sur RVB et luminance)
- Contrôle de l'image : stabilité de haute précision, avec synchronisation automatique, cadrage, zoom optique et focus, entrée prévisualisation, focus automatique, reconnaissance automatique du format, rappel de réglages, enregistrement de réglages, volets noirs profond, choix de la durée d'enregistrement, time-code go-to, preset, reset
- Contrôles de la caméra : gain, obturation, balance des blancs automatique, balance des noirs automatique, réduction numérique du bruit, contrôle automatique des procédures
- Contrôle du son : réglages entrée et sortie, vumètre, sur les 2 canaux
- Lecteur numérique multimédia intégré
- Logiciel adapté à votre langage* (option sur demande)
- Logiciel très évolutif selon les besoins et exigences des utilisateurs, et selon l'évolution des technologies modernes – mises à jours gratuites pendant 1 an

SELECTION DE SORTIES

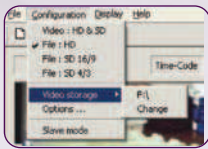
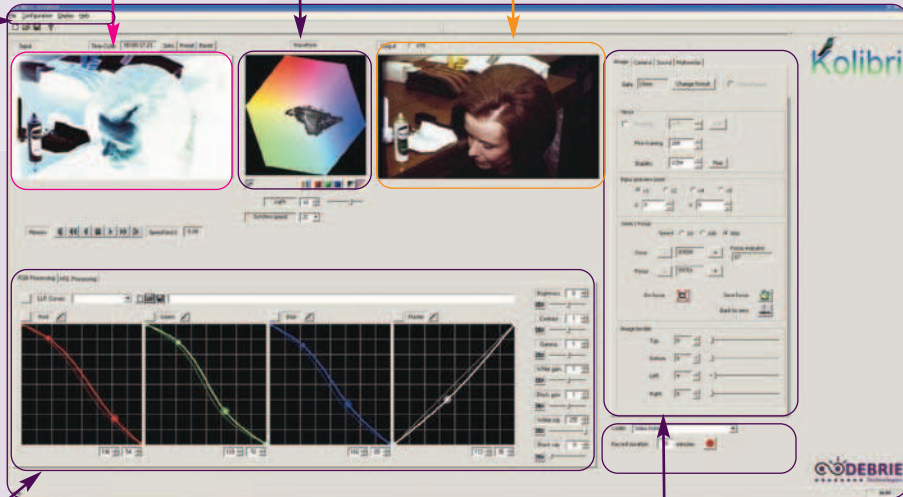


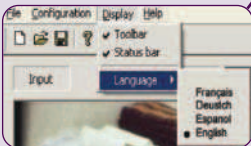
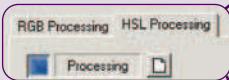
IMAGE D'ENTREE

OUTILS DE MESURE

IMAGE DE SORTIE

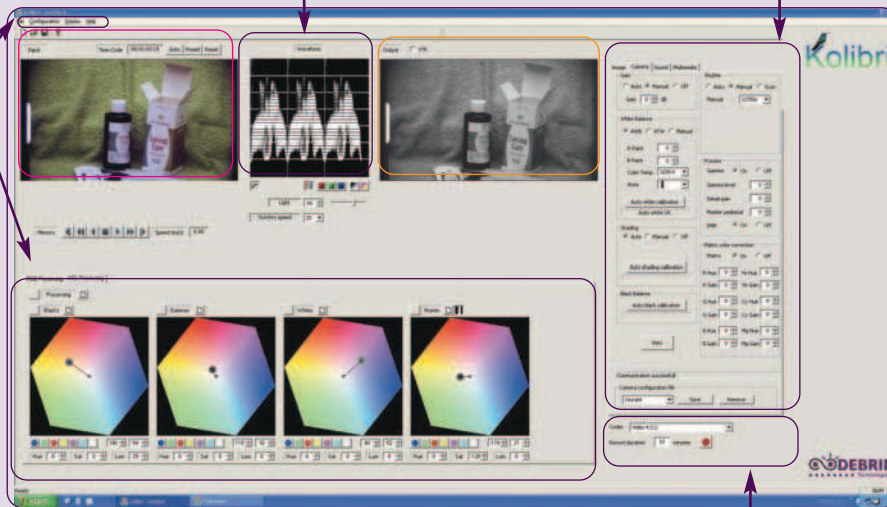


CORRECTIONS DE COULEURS RVB/TSL

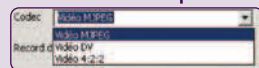
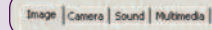


SELECTION DE LA LANGUE

OUTILS DE MESURE



REGLAGE PARAMETRES IMAGE/CAMERA/SON/MULTIMEDIA



SELECTION DES CODECS



www.ctmdebrie.com





Tél.: +33.1.40.85.82.82

Fax. : +33.1.40.85.82.63

www.ctmdebrie.com

125, avenue Louis Roche
92230 Gennevilliers France